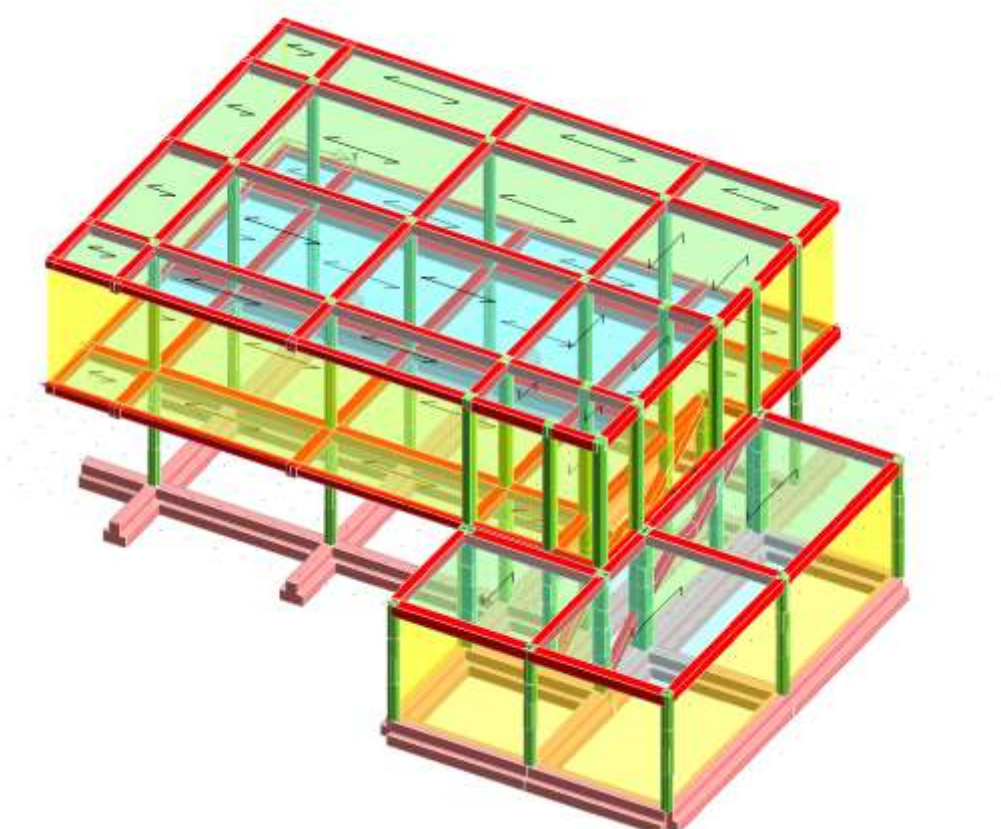


RELAZIONE DI CALCOLO

Sono illustrati con la presente i risultati dei calcoli che riguardano il progetto delle armature, la verifica delle tensioni di lavoro dei materiali e del terreno del fabbricato denominato BLOCCO 5 facente parte del complesso ospedaliero "Frullone".

Il blocco 5 è costituito da due corpi di fabbrica giuntati strutturalmente e dei quali si forniscono nelle pagine seguenti i relativi calcoli.



π