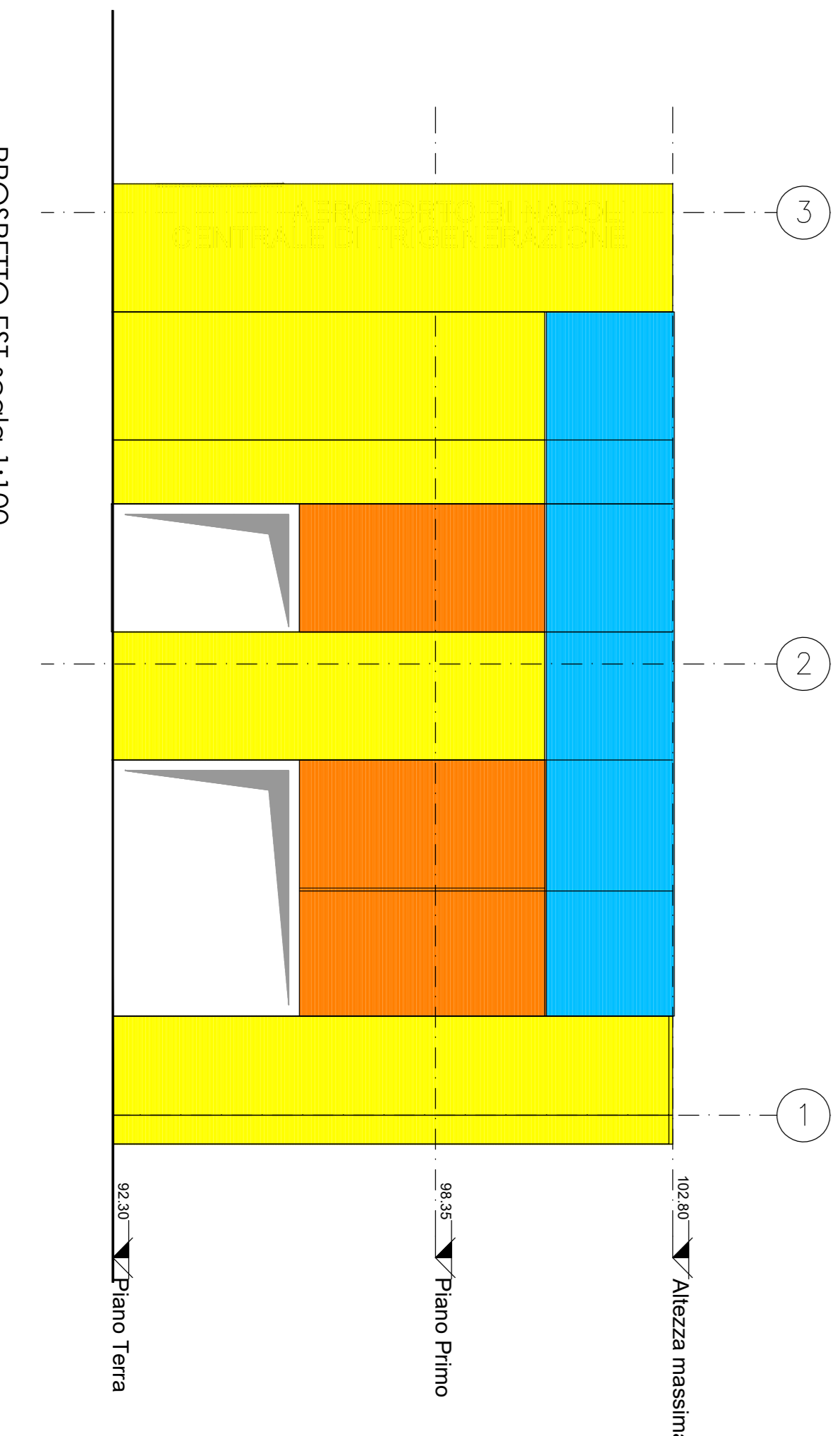
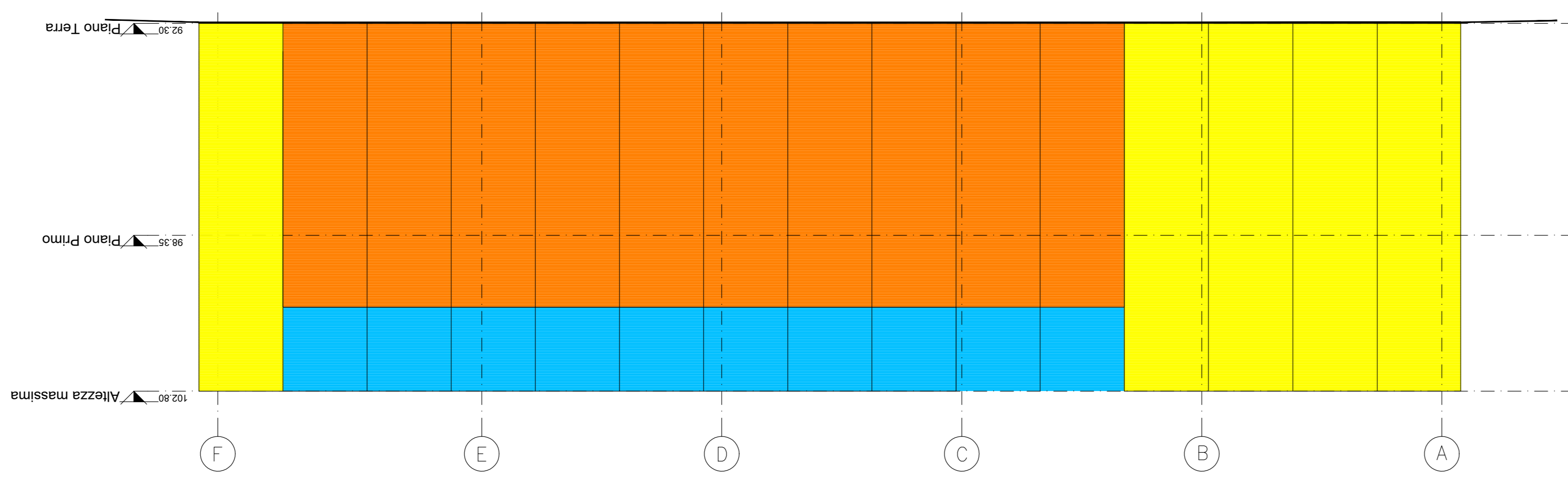


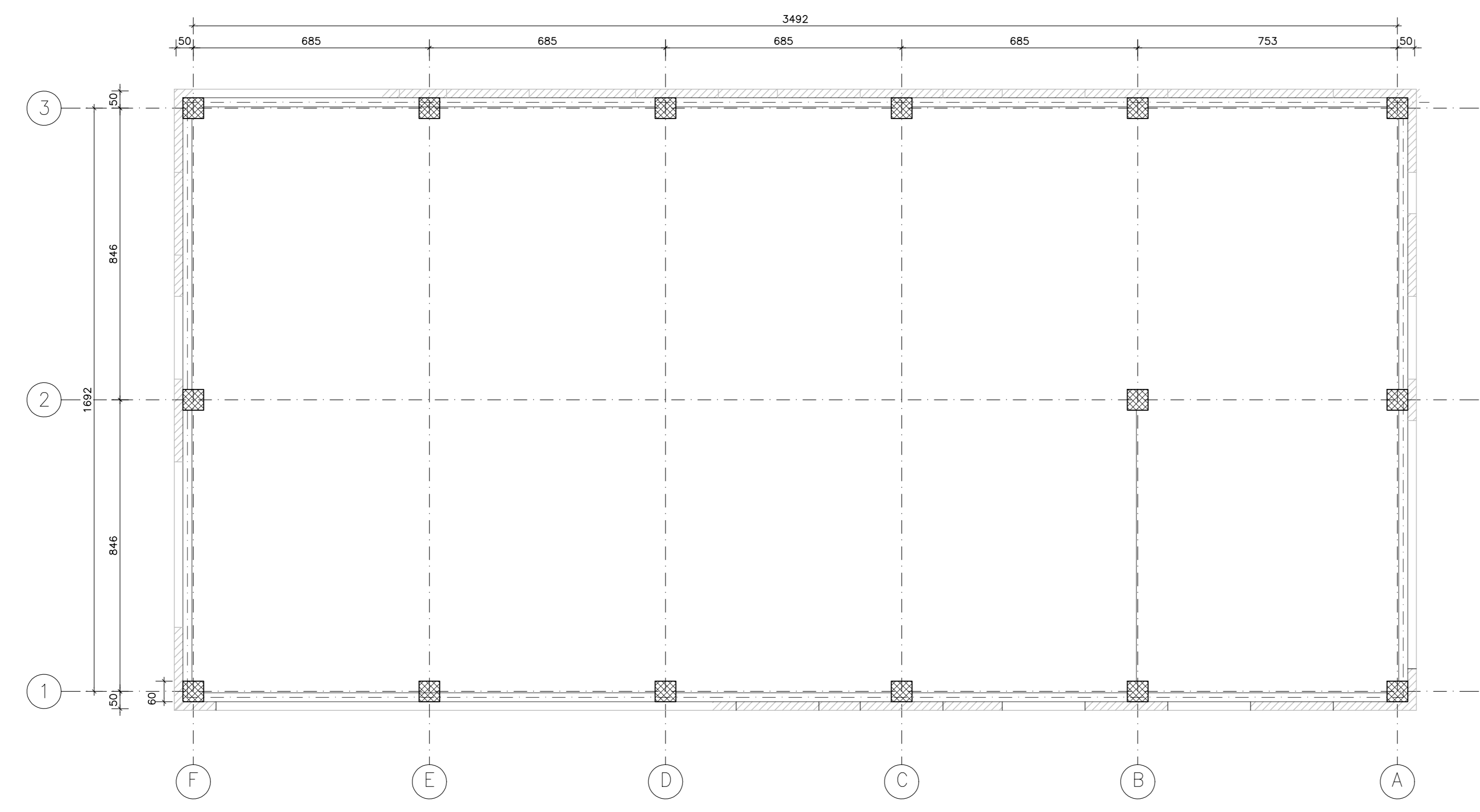
PROSPETTO EST scala 1:100



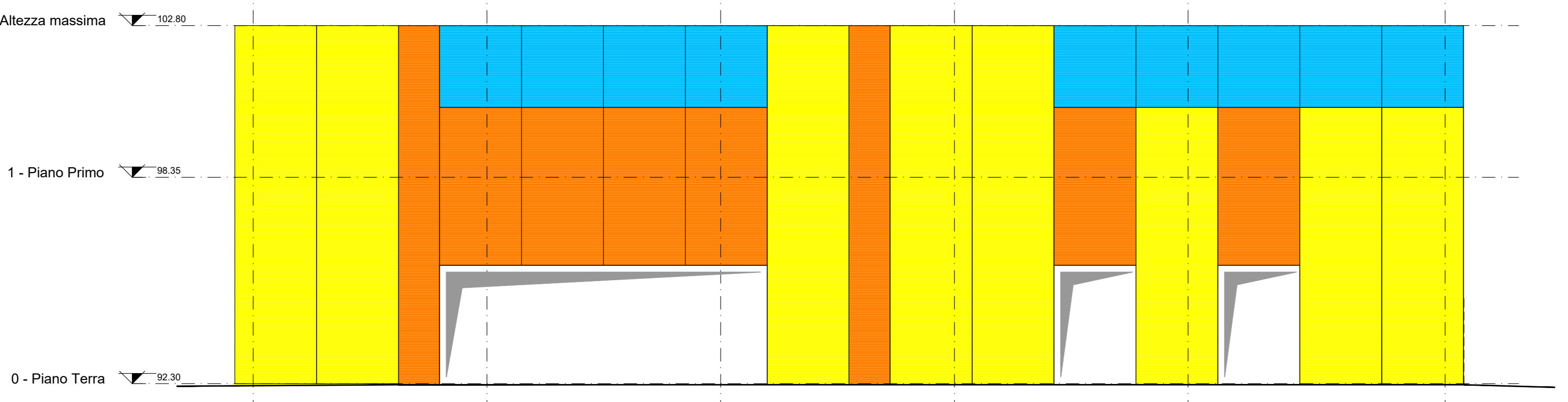
PROSPETTO SUD scala 1:100



PIANTA scala 1:100



PROSPETTO OVEST scala 1:100

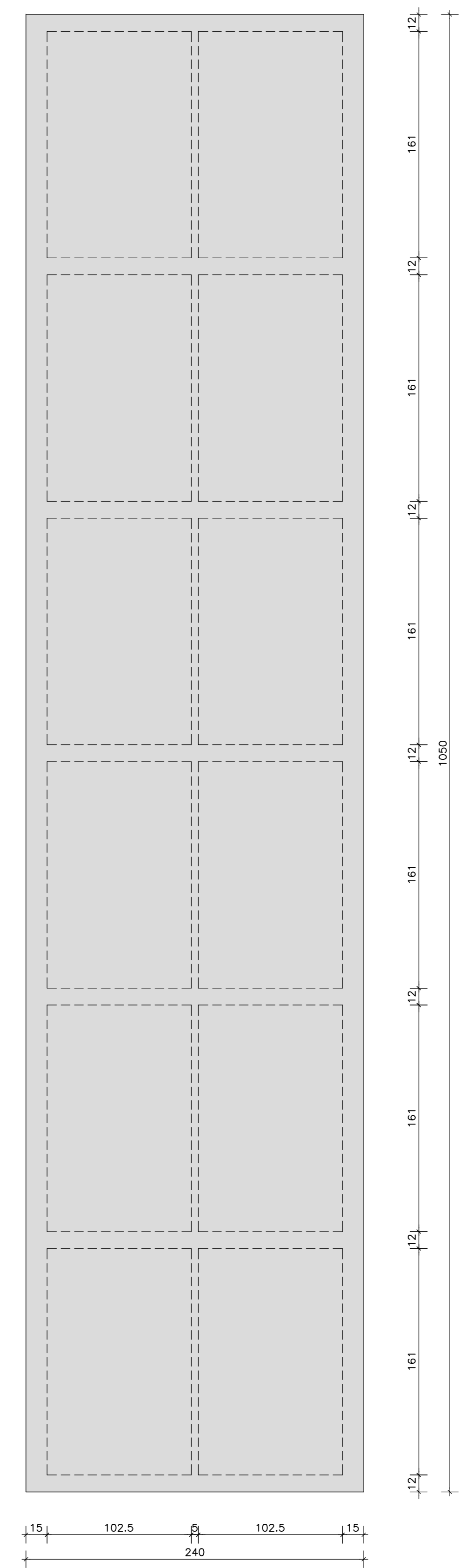


PROSPETTO NORD scala 1:100

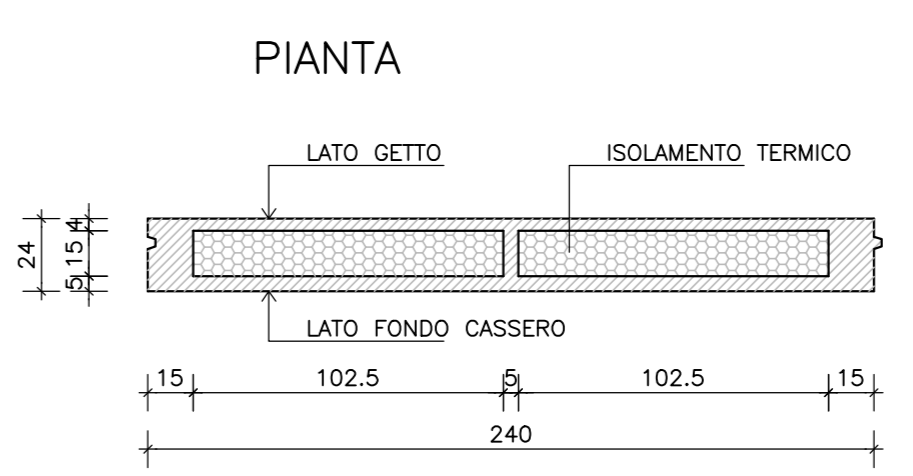
- FINITURA LISCIA
- FINITURA NERVATA ORIZZONTALE
- PANNELLI GRIGLIATI

PANNELLO TIPO scala 1:25

PROSPETTO

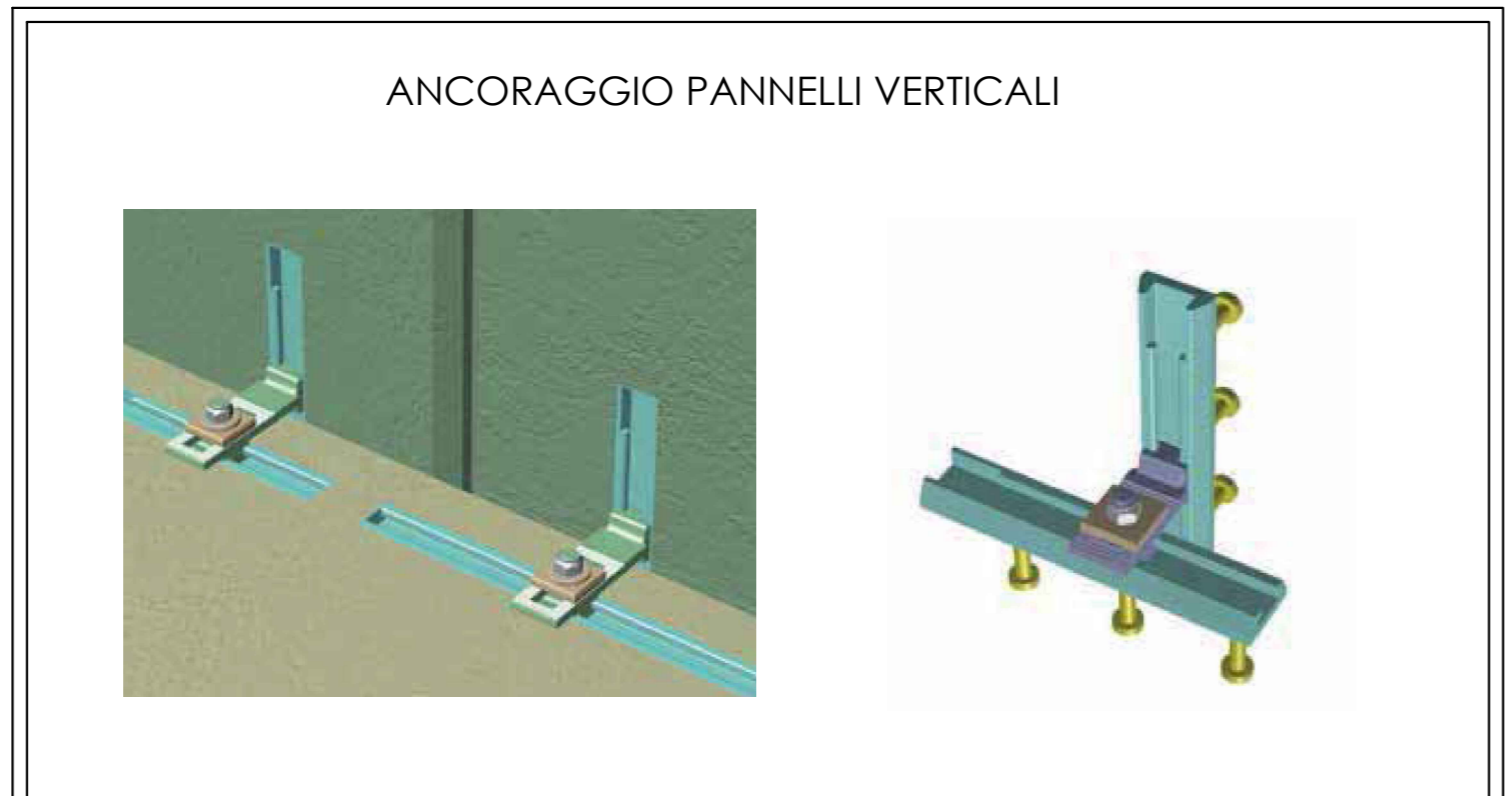


PROSPETTO OVEST scala 1:100



PIANTA

INTONACO PROTETTIVO ANTINFIDUCIA PER CARPENTERIA METALLICA Intonaco leggero a base di fibre o inerti minerali espansi e leganti cementificati di una massa volumica compresa tra 300 e 600 kg/m ³ - spessore intonaco spessore sp.20mm (R21 R0)		PITTURE ANTIRUGGINE PER CARPENTERIA METALLICA Realizzazione ciclo protettivo per resistenza al fuoco R21 R0 - applicazione fondo anticorrosivo bicomponente - applicazione pittura intumescente	
ACCIAIO PER CARPENTERIA METALLICA - Carpentaria metallica: S275J2 - Bulloni: classe 8.8 tipo 8 Rivista C50 (due per bullone) - Tasselli chimici: classe 8.8 zincati - Zincatura a caldo sui profili		CALCESTRUZZO - Realizzatori: elevazioni+accostamenti Classe di resistenza (f _{cd} /R _{sd}) C25/S20 Classe esposizione ambientale XC1 Cimentazione tipo C25/S20 Rapporto max. acqua/cemento CONFORME ALLA CONFORME ALLA	
NODI BULLONATI - VITE: PANNELLA - PIADE DI INNESTO: PANNELLA - PANNELLA: PANNELLO - DADO: PANNELLO - Dado per tasselli 8-Rivista C50		Contatto min. cemento (kg/m ³) CONFORME ALLA CONFORME ALLA # max. inerti (mm) 20 Classe di consistenza S4-S5 Copertura minima (mm) 20-30 Copertura nella copertura (mm) >= 40 mm	
SALDATURE DI PRIMA CLASSE PER GIUNTO A T A COMPLETA PENETRAZIONE Profondità penetrazione occupata secondo ISO 17635 SALDATURE A CORDONE D'ANGOLO DIE NON ALTREMENTE INDICATO		Profondità penetrazione occupata secondo ISO 17635 < 20 mm < 20 mm ACCIAIO TIPO B400C controllato in stabilimento e sottile SOTTOPROTEZIONE DEI GIUNTI SOTTO LA PIADE PARTIZOLARE SOVRAPPOSIZIONI ORIZZONTALI	



ENAC
ENTE NAZIONALE PER L'AVIADIONE CIVILE

AEROPORTO INTERNAZIONALE di NAPOLI

AEROPORTO INTERNAZIONALE di NAPOLI

POLO TECNOLOGICO
(OTTEMPERANZA A PRESCRIZIONI ENAC DEL 13/06/16)

PROGETTO DEFINITIVO

SETTORE STRUTTURE
Prospetti e dettagli elementi prefabbricato

IL CANTIERE Ing. Claudio Cuccinelli Ord. Ing. Napoli N. 1382	COORDINATORE DI PROGETTO E RESPONSABILE DELLE INTERPRETAZIONI PRELIMINARI Ing. Roberto Tassi Ord. Ing. Napoli N. 1119	RESPONSABILI: - PROIEZIONE STRUTTURE: Ing. Roberto Tassi - PROIEZIONE ARCHITETTICA: Ing. Pasquale Biondi - COORDINAMENTO TECNICO AMMINISTRATIVO: Ing. Roberto Tassi - PROIEZIONE ELETTRICALE: Ing. Roberto Tassi - PROIEZIONE ACQUEDOTTI E AEREALE: Ing. Roberto Tassi CONSULENZA: - STRUTTURE: Ing. Roberto Tassi - GEOMETRIE: Ing. Roberto Tassi	RELATTORE: Domenico D'Anna VERIFICATO: Domenico Ballis APPROVATO: Mauro Strada
--	---	--	---

RIFERIMENTO LABORATORIO CO2110	DATA: Dicembre 2016	REVISIONE: 01 Novembre 2016	02 Dicembre 2016
-----------------------------------	------------------------	-----------------------------------	---------------------

IL PROGETTO: 2 | 1 | 0 | 0 | 3 | STR | 0 | 8
 RESPONSABILE SERVIZIO OPERATIVO: Anna Maria
 RESPONSABILE MANUTENZIONE: Ing. Roberto Tassi

IL DIRETTORE SPINA/STRUTTURE E OPERAZIONI VELO: Ing. Roberto Tassi
 AEROPORTO INTERNAZIONALE di NAPOLI